

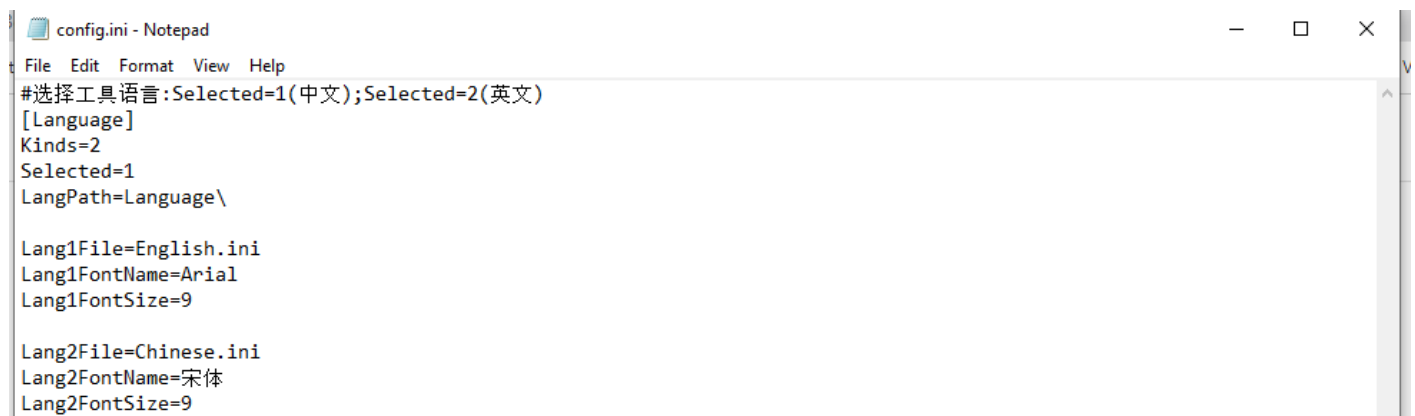
Установка uefi на orangepi 5 plus

Загрузка нужных утилит

1. Необходимо загрузить утилиту RKdevTools для процессора RK3588, было найдено на сайте [radaxa](#), по документации orangepi обязательно версии 2.96 (файл RKDevTool_Release_v2.96-20221121.rar)
2. Необходимо загрузить прошивальщик, тоже у radaxa для версии [rock-5b](#) подошло, так как там тоже процессор rk3588
3. Необходимо загрузить uefi(выбрал edk2), подходящий найден был [тут](#), искать по релизам для orangepi 5, например релиз v0.12.2
4. необходимо загрузить драйвера для rockchip, было найдено на сайте [radaxa](#), файл DriverAssitant_v5.0.zip

Прошивка устройства

Перейдите в папку RKDevTool и откройте файл config.ini. По умолчанию язык инструмента - китайский, а если вы читаете этот блог, то, скорее всего, вы предпочитаете английский. Поменяйте местами файлы Lang1file и Lang2file.

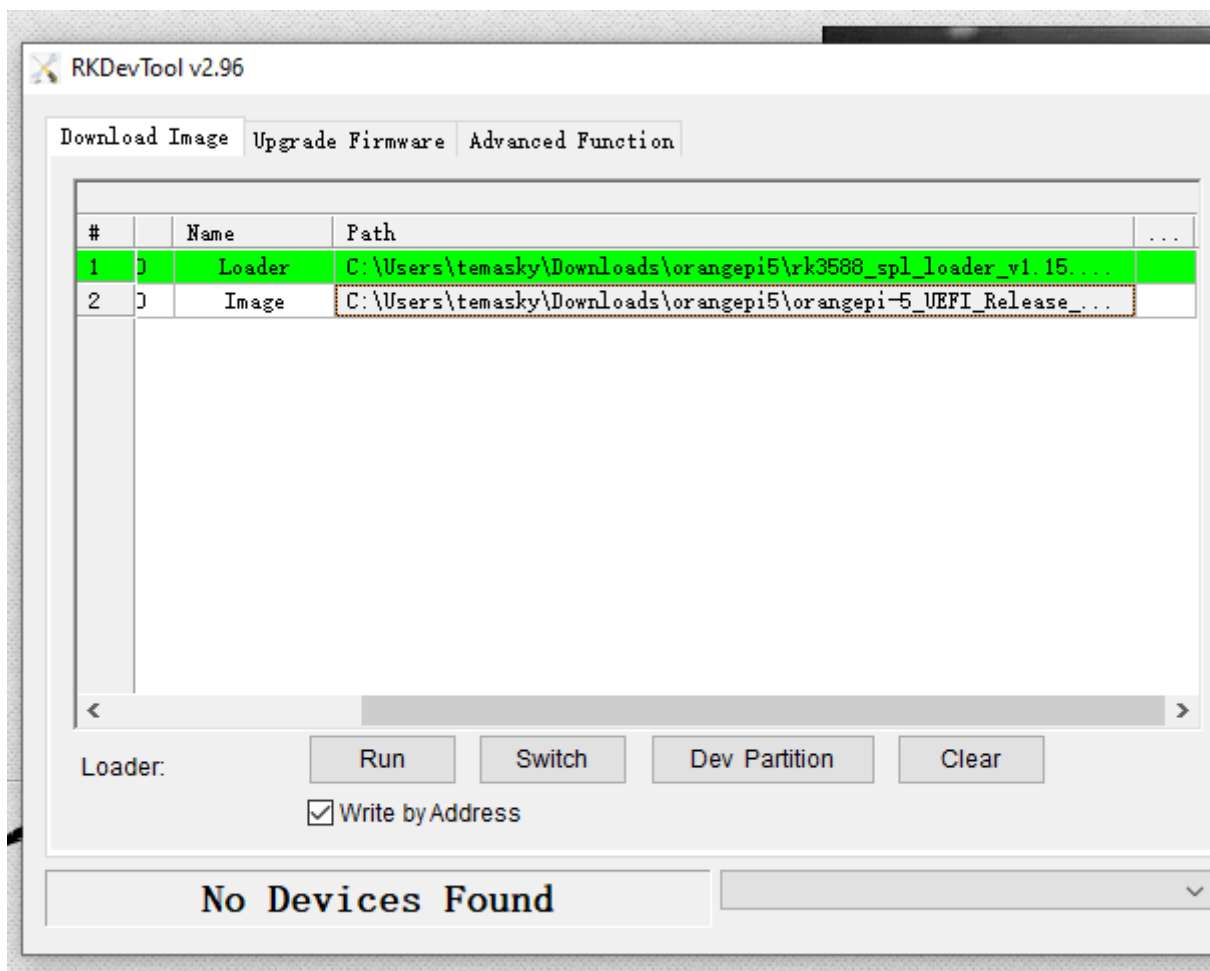


```
config.ini - Notepad
File Edit Format View Help
#选择工具语言:Selected=1(中文);Selected=2(英文)
[Language]
Kinds=2
Selected=1
LangPath=Language\

Lang1File=English.ini
Lang1FontName=Arial
Lang1FontSize=9

Lang2File=Chinese.ini
Lang2FontName=宋体
Lang2FontSize=9
```

Теперь откройте RKDevTool, и он должен выдать сообщение о том, что устройство не подключено.

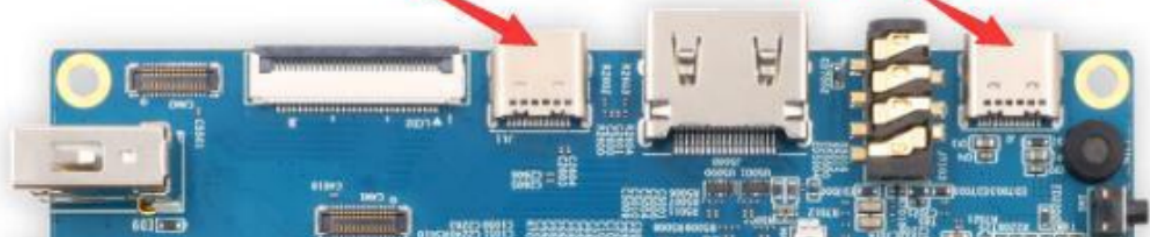


Нужно все отключить от девайса. И питание.

Подключить только один usb порт. Причем строго определенный, к компу (см инструкцию пользователя стр. 41). Тот, который НЕ подает питания.

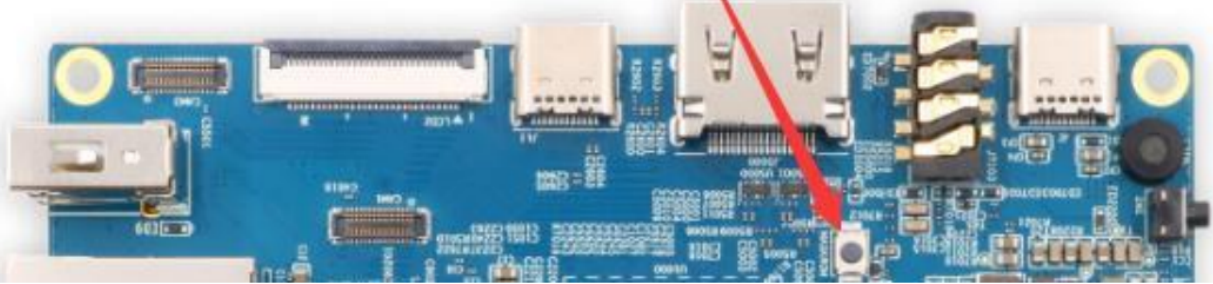
This interface has no power supply function

Type-C Power port



Нажать спец кнопку на нем недалеко от порта (см инструкцию пользователя стр. 41)

MaskROM button

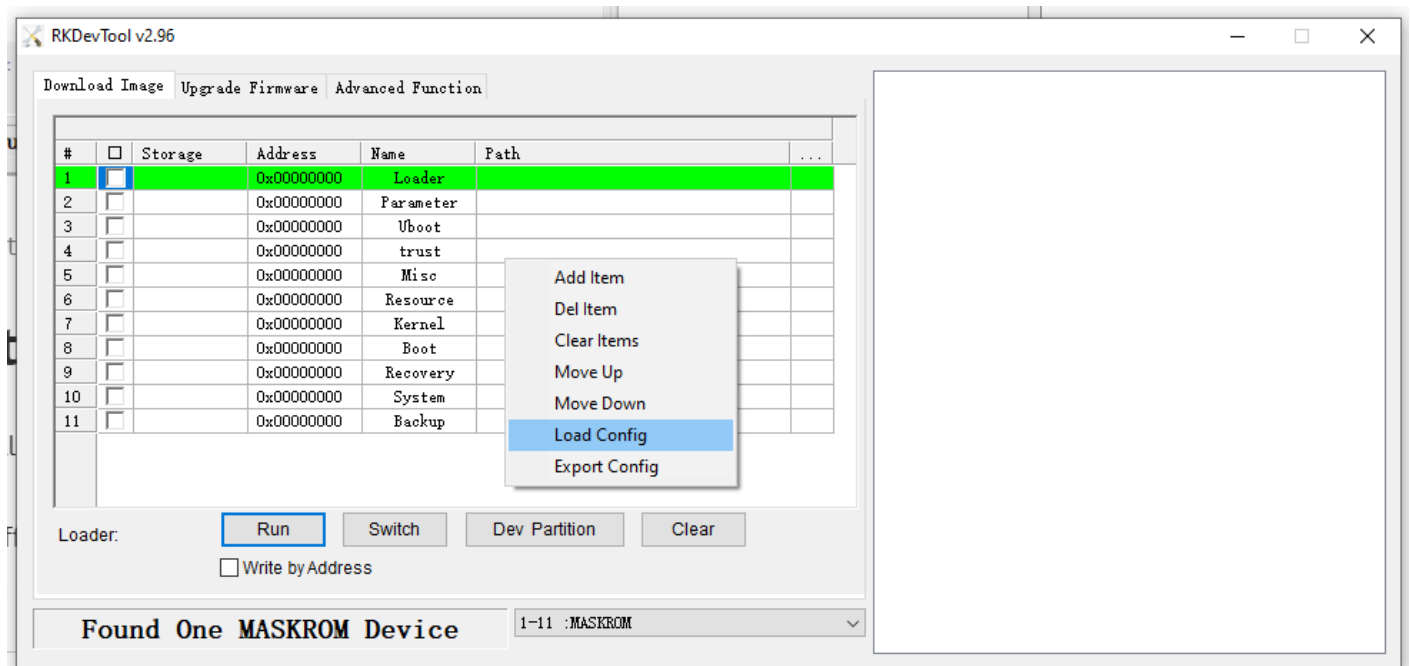


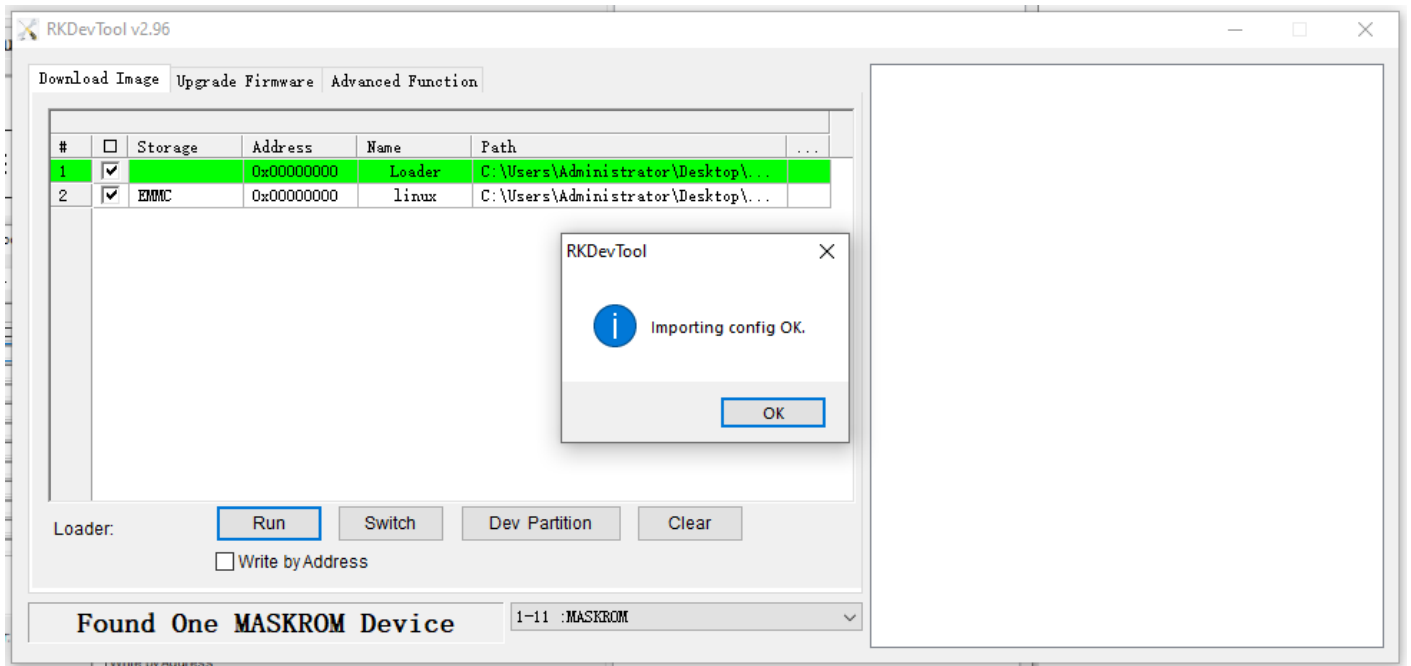
Далее подключить питание, у меня это тоже usb порт.

Отпустить спец кнопку.

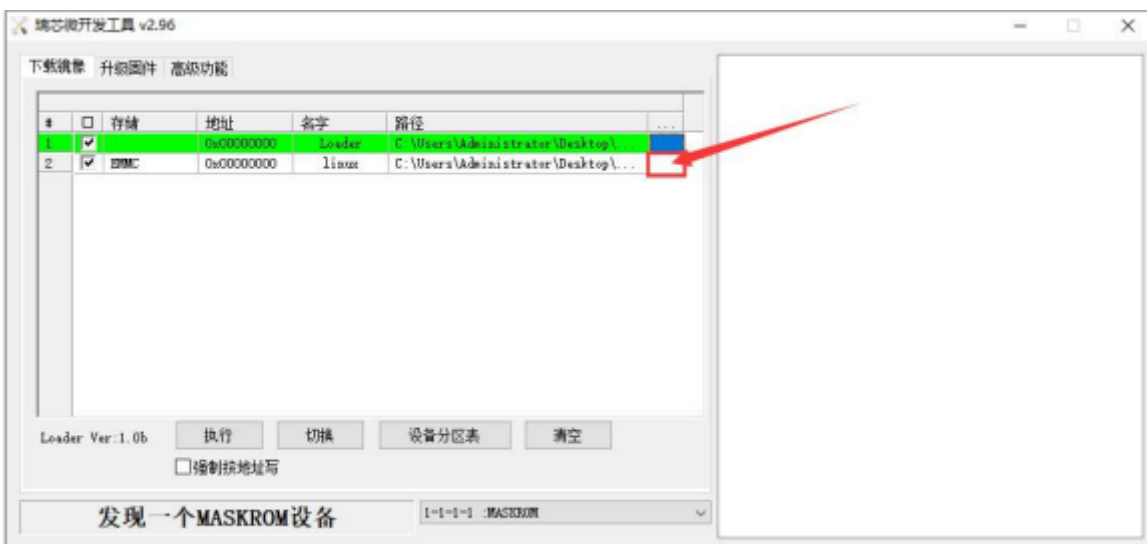
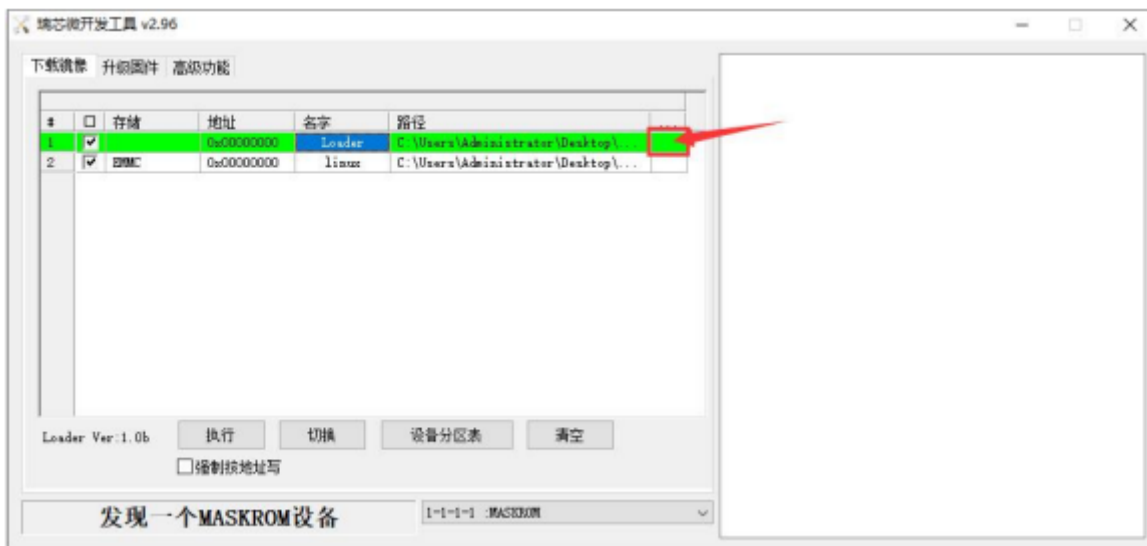
Щелкните правой кнопкой мыши в области таблицы и выберите пункт load config

Перейдите в папку miniloader и выберите файл config.cfg. Затем нажмите кнопку открыть.

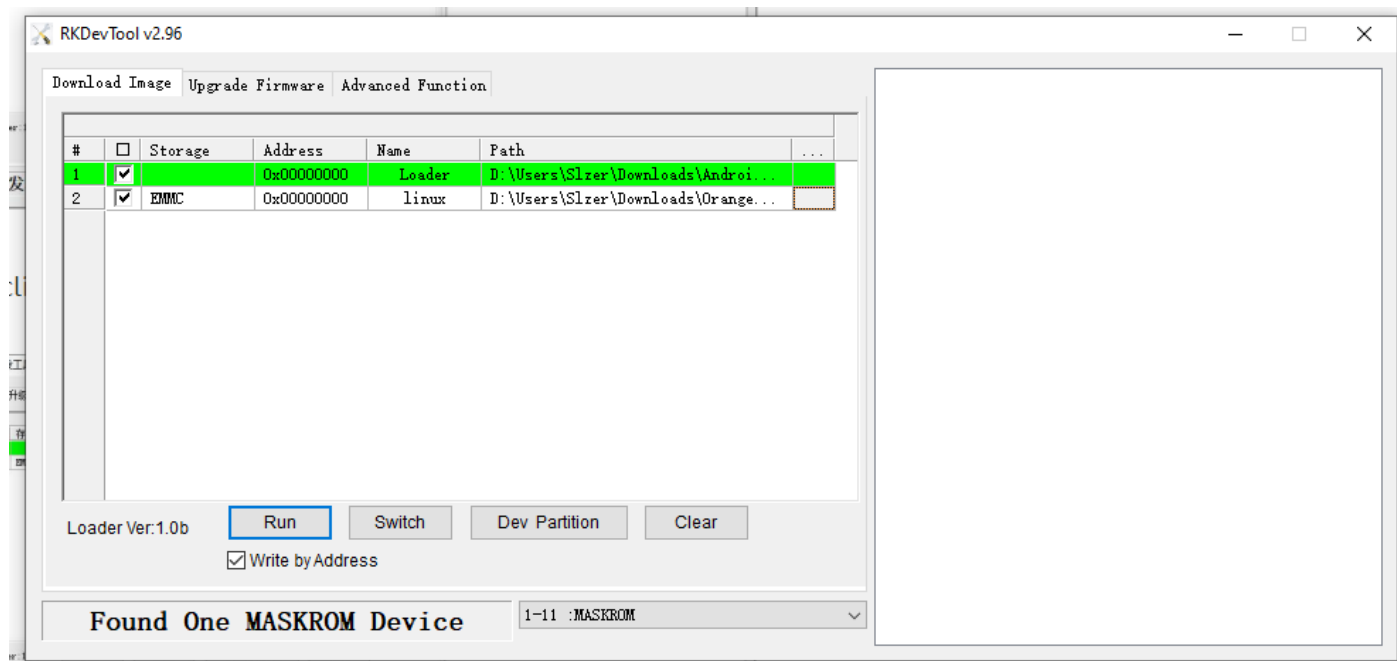




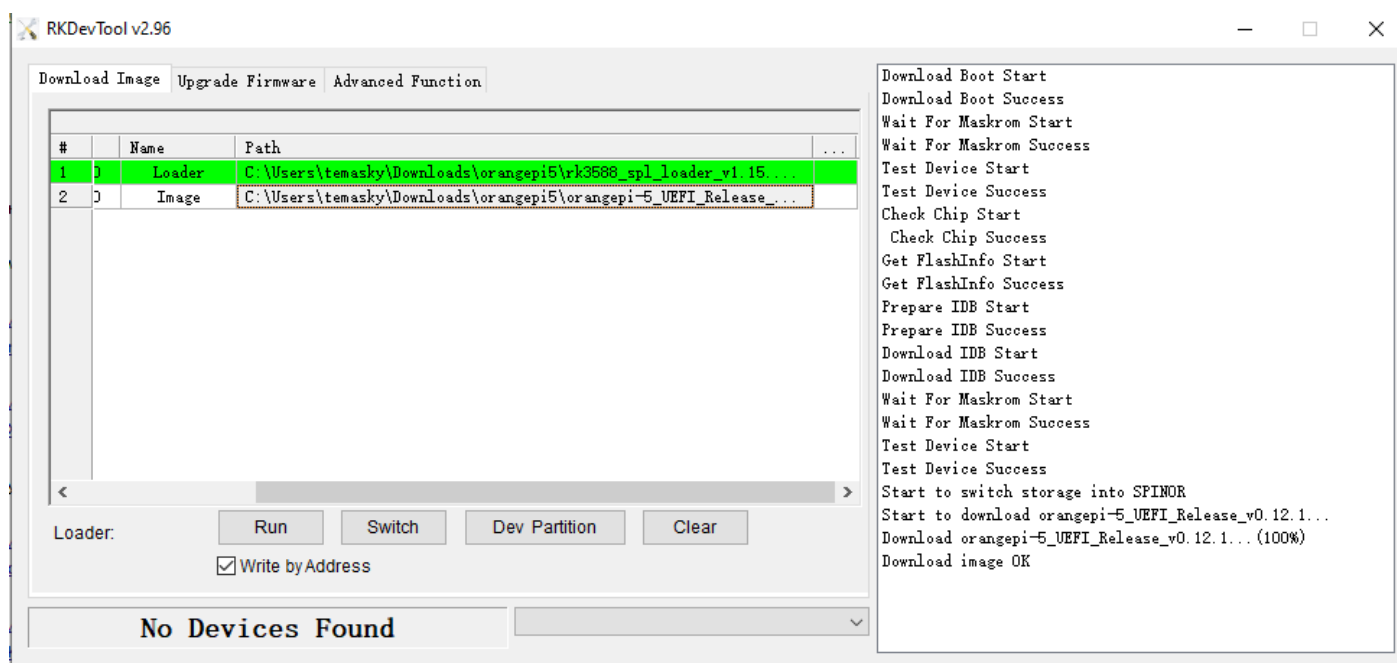
После успешной записи конфига необходимо прописать соответствующие файлы в нужных полях из недавно скачанных.



Убедитесь, что поставили галочку напротив **Write By Address**, затем нажмите Run. Прогресс можно наблюдать в меню справа.



В окне состояния справа будут появляться обновления по мере установки, но на этапе загрузки образа уйдет довольно много времени. Если все прошло успешно, в последней строке должно появиться сообщение «Download image OK», и плата больше не будет подключена.



Все, можно подключать все обратно к устройству и наблюдать за загрузкой, в том числе и UEFI интерфейс.

ИСТОЧНИКИ

[статья с утсновкой из linux на orangepi 5b](#)

[статья с работой в интерфейсе rkdevtool](#)

[образ uefi](#)

[необходимые утилиты для windows](#)

[spi для rk3588](#)

Версия #2

Артем Швидкий создал 27 февраля 2025 22:53:48

Артем Швидкий обновил 27 февраля 2025 22:56:32